



- Access Road
- Firebreak
- Contour Path
- za\_cadastral
- za\_cadastral\_national
- schools
- railway
- rivers
- plc\_name
- Roads
  - Motorway or highway
  - Motorway Link
  - Primary road
  - Primary link
  - Tertiary
  - Tertiary link
  - Secondary
  - Secondary link
  - Road, residential, living street, ...
  - Track
  - Cydeaway, footpath etc.
  - 25k to 50k
  - 50k +
- Biodiverc
- nbl.biodiversity.priority\_are...
- nbl.vegetation.status
- Marloth4



# GIS 3

## Sedmá lekce

Mgr. Michal Jaki  
ZS 2022

Attributes - Buildings

BUILDING	NULL
STRUCTURE	NULL
WALL_TYPE	NULL
ROOF_TYPE	NULL
LEVELS	NULL
ADMIN	NULL
ACCESS	NULL
CAPACITY	NULL
RELIGION	NULL

InaSAFE 2.0.0-3 dev

Question: In the event of

How many

Buildings

Might

Aggregate results by

Entire area



Layer keywords:

- The following keywords are defined for the active layer:
- Category exposure
  - Source OpenStreetMap - [www.openstreetmap.org](http://www.openstreetmap.org)
  - Subcategory structure
  - License Open Data Commons Open Database License (ODbL)
  - Title Buildings

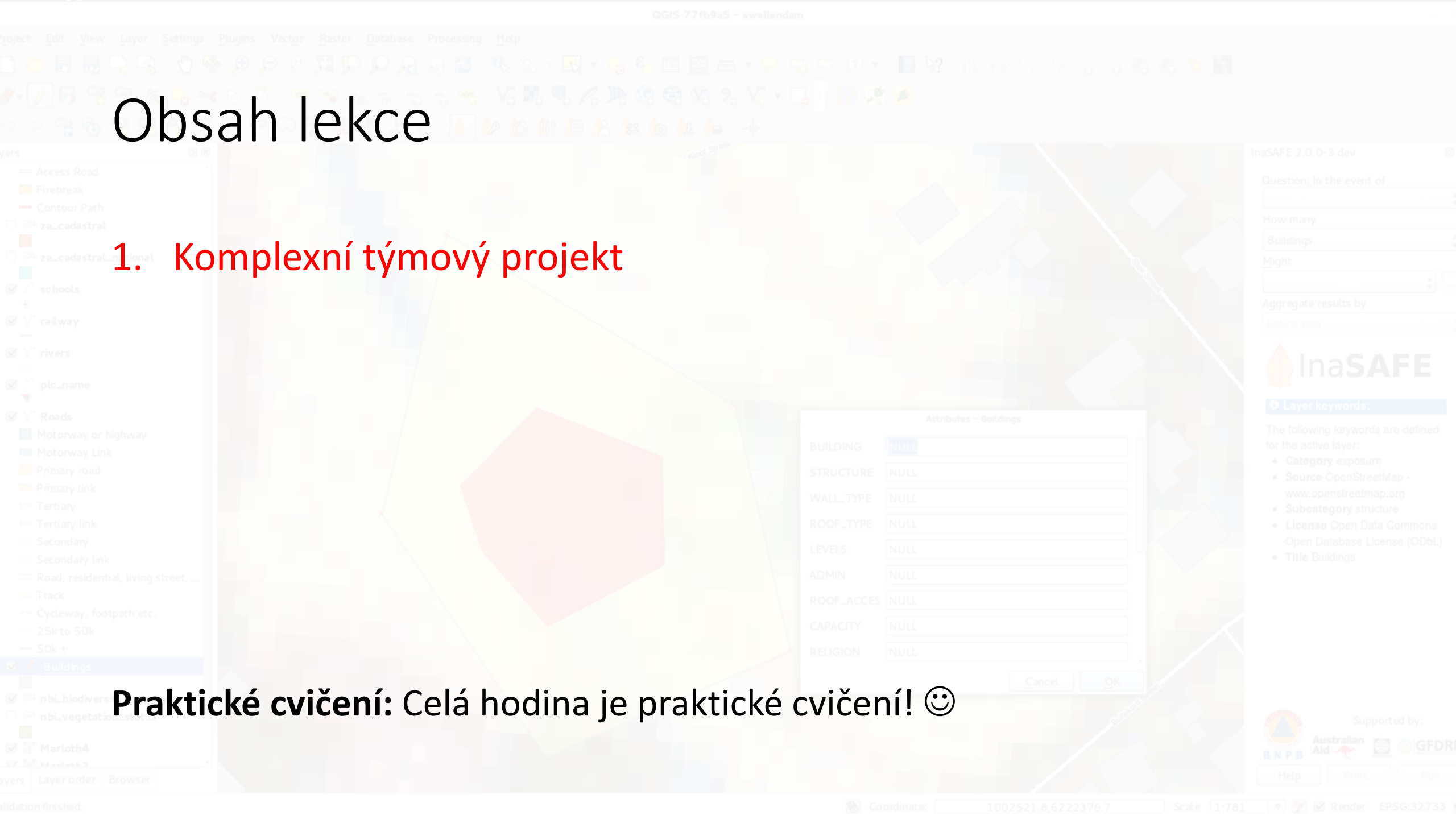
Supported by:

Help Print Run

# Obsah lekce

## 1. Komplexní týmový projekt

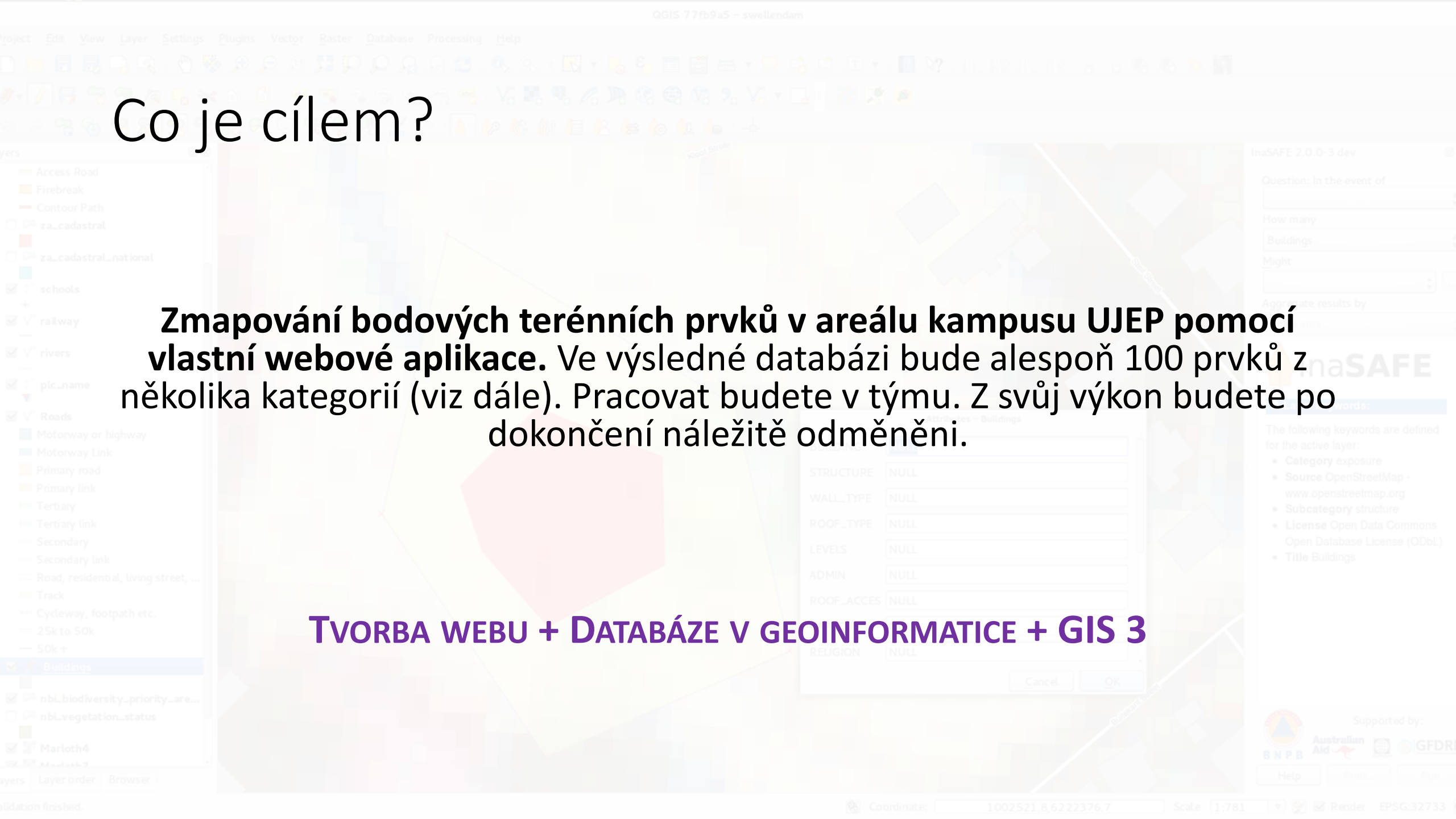
**Praktické cvičení:** Celá hodina je praktické cvičení! 😊



# Co je cílem?

**Zmapování bodových terénních prvků v areálu kampusu UJEP pomocí vlastní webové aplikace. Ve výsledné databázi bude alespoň 100 prvků z několika kategorií (viz dále). Pracovat budete v týmu. Z svůj výkon budete po dokončení náležitě odměněni.**

**TVORBA WEBU + DATABÁZE V GEOINFORMATICE + GIS 3**



# Funkční prvky aplikace

## Databázová část

- SQL databáze schopná uložit zaznamenané body (SQL)

## Klientská aplikace

- Mapová aplikace umožňující zobrazovat v reálném čase již zaznamenané body v datbázi a přidávat nové dle GPS polohy přímo z terénu (JS)

## Serverová část

- Funkční hosting dostupný v síti internet schopný zajistit komunikaci mezi databází a klientskou aplikací (PHP + JS)

# Úlohy v týmu (TO-DO list)

- Databázař
  - Návrh databáze (tabulky, datové typy, klíče atd.)
  - Příprava SQL dotazů pro aplikační server
- Back-end vývojář
  - Zajistění propojení databáze a klientské aplikace
  - „Nemapové“ skripty pro obsluhu klientské aplikace
- Front-end vývojář
  - Tvorba „tváře“ klientské aplikace
  - Zejména tvorba mapy a potřebných skriptů pro její obsluhu
- Grafik/tester
  - Tvorba grafických prvků a stylů (ikony, css atd.)
  - Testování a připomínkování vznikajících produktů
- Terénní pracovník
  - Pohyb v terénu, praktické testování, sběr dat

„Výplata“ v případě úspěšného dokončení projektu

50

80

60

50

40

# Funkční prvky aplikace [ohodnocení když splněno, dělí se v týmu]

## • Mapové okno [až 100]

- Zobrazuje body z databáze (ikony dle typu) [30]
  - Typy objektů: stromy, lampy, lavičky, kanály
  - Po kliknutí na ikonu bodu zobrazení jeho detailu
- Body se v pravidelném intervalu „přenačítají“ [20]
- Umožňuje změnit mapové podklady [20]
  - Seznam mapy turistické a letecké snímky
- Umožňuje vkládat nové body [30]
  - Atributy: kategorie, popis, vkladatel, datum vložení

## • GPS [až 50]

- Snímá polohy uživatele [30]
- Umožňuje zaznamenat body jen v případě zvolené přesnosti [20]

## • Další prvky [až 50]

- Přihlášení uživatele pro jeho identifikaci

Attributes - Buildings

BUILDING	<input type="text" value="NULL"/>
STRUCTURE	<input type="text" value="NULL"/>
WALL_TYPE	<input type="text" value="NULL"/>
ROOF_TYPE	<input type="text" value="NULL"/>
LEVELS	<input type="text" value="NULL"/>
ADMIN	<input type="text" value="NULL"/>
ROOF_ACCES	<input type="text" value="NULL"/>
CAPACITY	<input type="text" value="NULL"/>

Cancel OK

InaSAFE 2.0.0-3 dev

Question: In the event of

How many

Buildings

Might

Aggregate results by

InaSAFE

Layer keywords:

The following keywords are defined for the active layer:

- Category exposure
- Source OpenStreetMap - www.openstreetmap.org
- Subcategory structure
- License Open Data Commons Open Database License (ODbL)
- Title Buildings

Supported by:

BNFP Australian Aid GFDRR

Help Print

Coordinate: 100211.862221267 Scale: 1:781 Render: EPSG:32733

# Doplnění

**Čas na vypracování máte do konce dnešní lekce**

- Technický dotaz na zadavatele -> **-3 body**
- Nejužitečnější člen týmu (po dokončení a hlasování) -> **+20 bodů**
- Splnění všech požadavků v termínu -> **+10 bodů** pro každého

Děkuji za pozornost a těším se příště!

Prostor pro zpětnou vazbu

[mail@mjakl.cz](mailto:mail@mjakl.cz)

Tel. 608 544 839

Web: [mjakl.cz](http://mjakl.cz)

Telegram: [t.me/mjakl\\_cz](https://t.me/mjakl_cz)